



SCHEDA IMMOBILE

Nazareth: Appartamento 3 Camere Con Taverna

Padova - Nazareth

EUR 318.000

Situato in una strada chiusa in centro quartiere, proponiamo in vendita appartamento al secondo e ultimo piano servito da ascensore di ben 145 mq, una soluzione davvero introvabile per dimensioni, funzionalità e versatilità.

L'immobile è composto da un ampio ingresso, soggiorno e cucina abitabile separata entrambi dotati di terrazzo, 2 bagni finestrati, 2 camere matrimoniali e camera singola. Al piano terra troviamo una taverna ideale come studio o valvola di sfogo della casa, un ulteriore bagno finestrato e un garage di 24 mq. Inserito in un contesto tranquillo di sole 4 unità abitative.

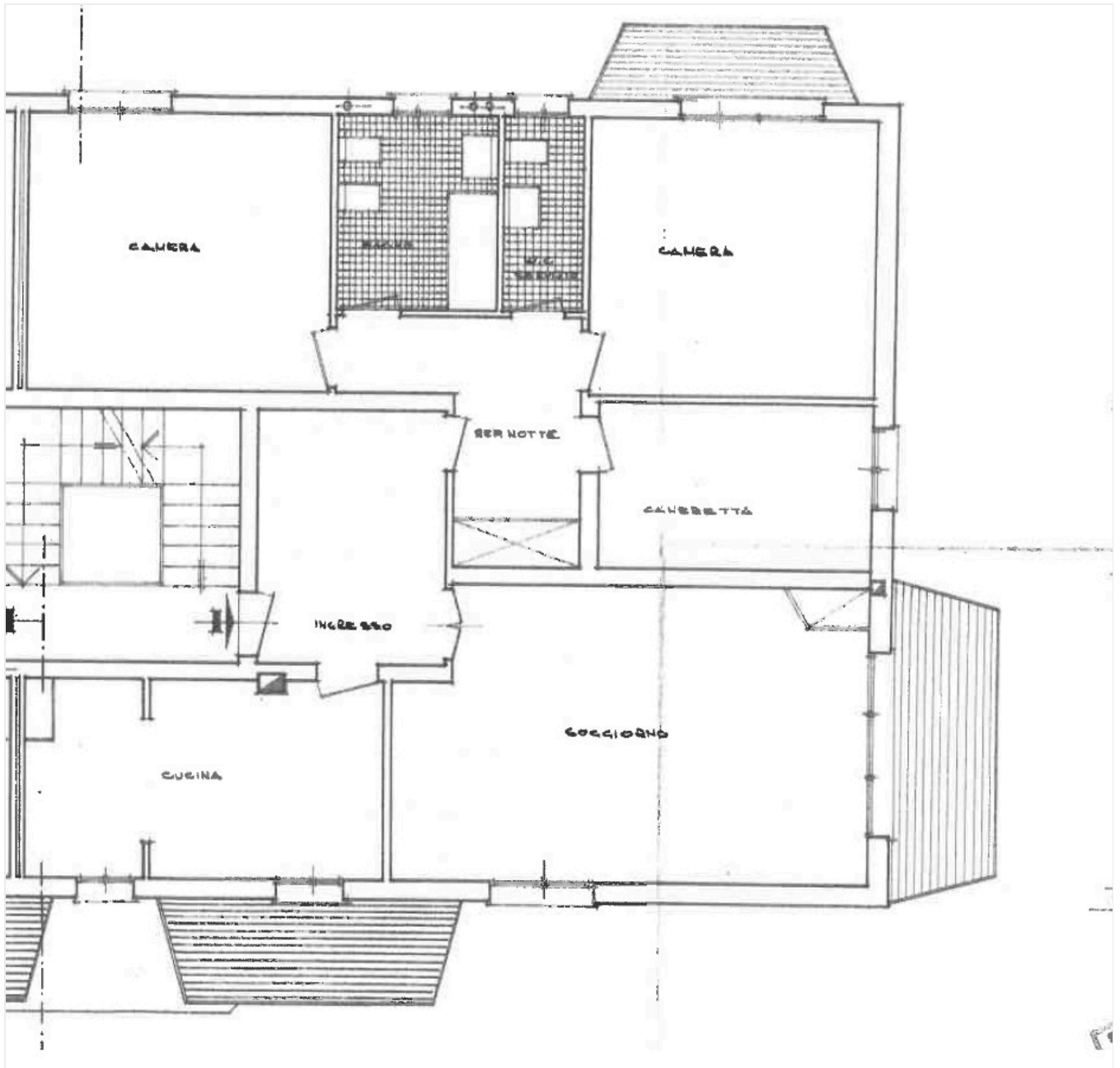
TIPOLOGIA Appartamento	LOCALITA Padova - Nazareth	CAMERE 3	BAGNI 3
SUPERFICIE 145 m²	GARAGE 1	PIANO 2	RIFERIMENTO NAZ307
CLASSE ENERGETICA G	IPE 277.00 kWh/m²anno		

Fotografie

Le fotografie, le planimetrie e i materiali grafici presenti in questa scheda sono da intendersi come indicativi e non costituiscono elemento contrattuale.



Planimetrie



ALLE FOGNATURE BT

20.30

4.55

1.85

1.10

5.95

1.35

1.21

4.00

CANTINA

RIP.

LAVANDERIA

CONTATORI

CANTINA

11 APR 1972

