



SCHEDA IMMOBILE

## Camin - Elegante Appartamento 3 Camere

Padova - Camin

**EUR 235.000**

Proponiamo in vendita un appartamento situato nella servita zona di Camin, nel comune di Padova. L'immobile si distingue per ambienti accoglienti ed estremamente curati nei dettagli con pavimentazione in parquet: il luminoso soggiorno si presenta elegante e confortevole grazie al caminetto a bioetanolo e le pareti dai toni neutri arricchite da inserti decorativi, mentre la grande finestra garantisce una luce naturale durante tutto l'arco della giornata; a completare la zona giorno troviamo una grande cucina ad angolo con accesso diretto al poggiolo. Completa il piano una camera da letto, il bagno finestrato ed un piccolo ripostiglio.

Salendo le scale troviamo un ulteriore bagno servito da un velux elettrico, la camera matrimoniale ed un ulteriore camera singola, entrambe servite dal proprio poggiolo privato.

Completa la proprietà il garage singolo al piano terra ed un ulteriore posto auto di proprietà all'interno della proprietà condominiale.

L'appartamento ha goduto di una ristrutturazione interna con la sostituzione della caldaia e delle porte interne, l'installazione di un impianto di climatizzazione, impianto di allarme e delle zanzariere; il condominio invece è stato oggetto di isolamento termico tramite cappotto, ritinteggiatura e revisione guaine tetto.

Il contesto residenziale è silenzioso ma strategico grazie alla vicinanza alle principali vie di comunicazione (autostrada e tangenziale), scuole e servizi essenziali.

Non lasciarti sfuggire questa opportunità! Contatta subito la nostra agenzia per ricevere maggiori informazioni o fissare una visita personalizzata.

Classe Energetica C - ipe 120,23 - rif. CCAM347 - EURO 235.000

VENETO CASE - CAMIN

Via Corsica, 1

Tel: 049/7423032 - 327/9417936

camin@venetocase.it

Nelle vicinanze di Noventa, Padova, Villatora, Saonara, Vigonovo, Tombelle, Strà, Ponte san Nicolò, Legnaro, Granze, Ponte di Brenta, Riviera, Arcella, Guizza, Forcellini, Terranegra, Voltabarozzo, Camin, Crocefisso, Vigonza, Peraga, Busa, Perarolo.

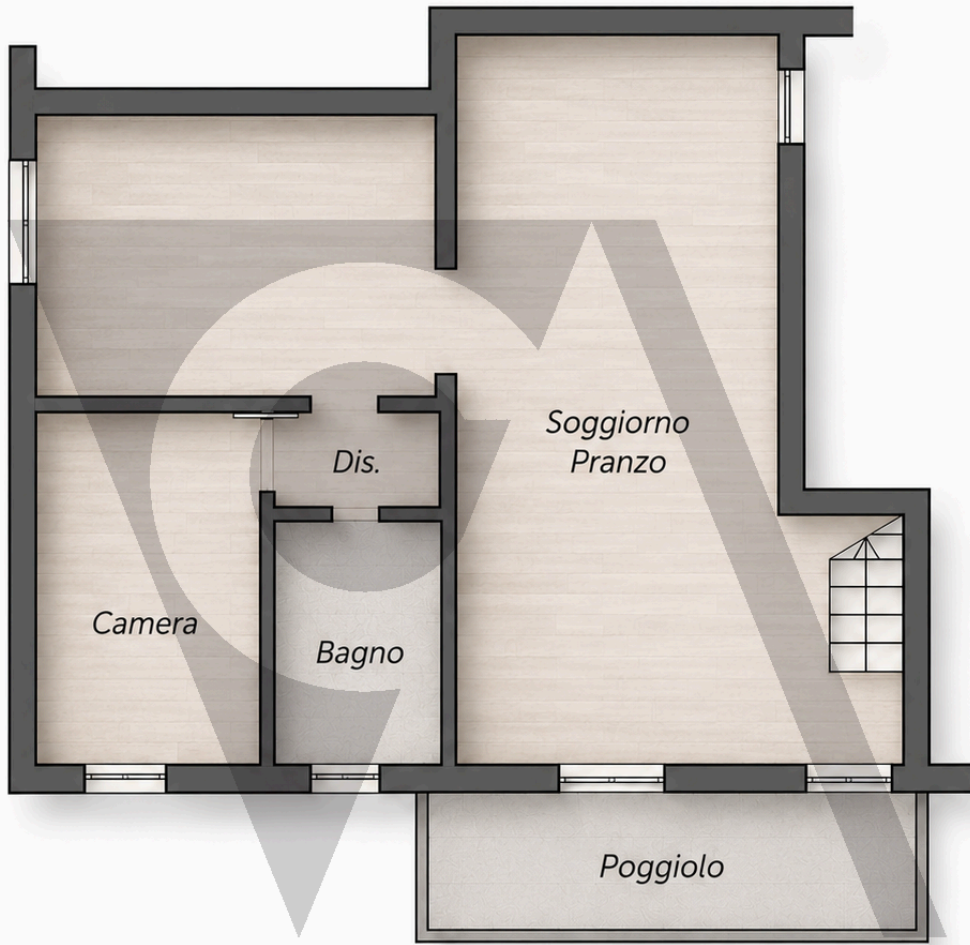
<b>TIPOLOGIA</b> <b>Appartamento</b>	<b>LOCALITA</b> <b>Padova - Camin</b>	<b>CAMERE</b> <b>3</b>	<b>BAGNI</b> <b>2</b>
<b>SUPERFICIE</b> <b>110 m<sup>2</sup></b>	<b>GARAGE</b> <b>1</b>	<b>PIANO</b> <b>2</b>	<b>RIFERIMENTO</b> <b>CCAM347</b>
<b>CLASSE ENERGETICA</b> <b>C</b>	<b>IPE</b> <b>120.23</b> <b>kWh/m<sup>2</sup>anno</b>		

## Fotografie

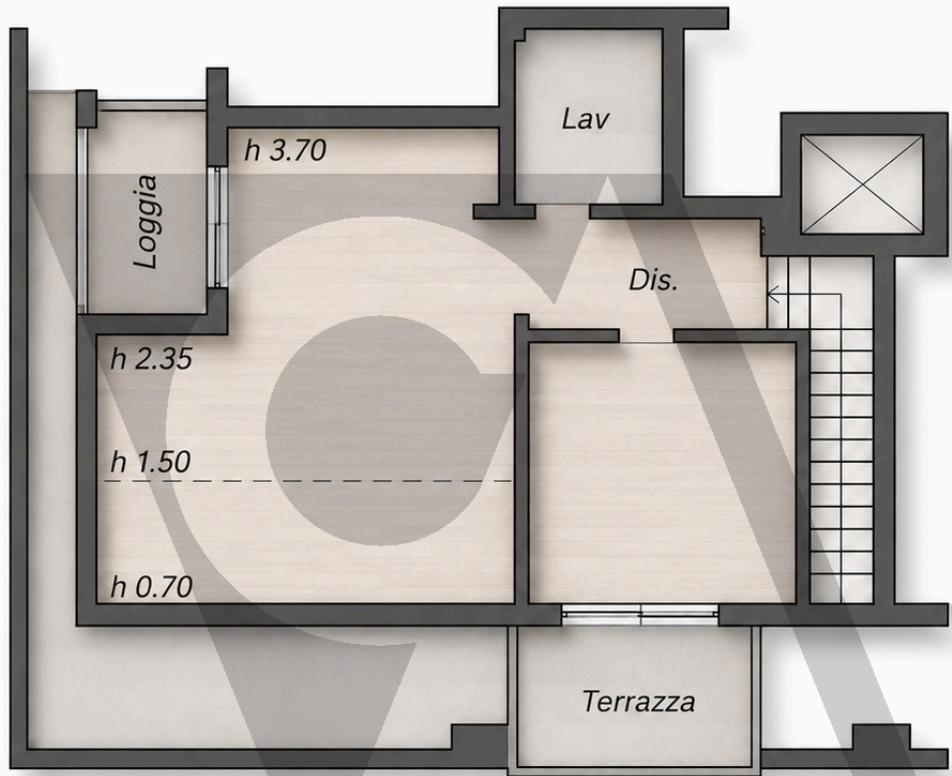
Le fotografie, le planimetrie e i materiali grafici presenti in questa scheda sono da intendersi come indicativi e non costituiscono elemento contrattuale.



# Planimetrie



*PIANO SECONDO H=2.70*



*PIANO TERZO*